



PARIS PANTHEON SORBONNE  
Rénovation des façades du centre ULM

Adresse du projet :  
1 rue d'Ulm  
75005 PARIS

MAITRE D'OUVRAGE

Direction du Patrimoine Immobilier  
12 place du Panthéon, Esc. K4 - 75005 Paris  
Tél: 06 20 58 51 29 - 01 89 68 43 47  
@: gaelle.ricciardi@univ-paris1.fr



MAITRISE D'OEUVRE

Architecte  
lemoal lemoal  
40 rue du Château d'Eau - 75010 Paris  
Tél: 01 42 41 25 72 - @: agence@lemoal-lemoal.com

lemoal lemoal

Fluide, Thermique,  
Energie, Environnement  
LBE Ingénierie  
101 bis avenue Eugène Delacroix - 91210 Draveil  
Tél: 01 69 48 89 45 - @: accueil@lbei.fr



Bureau de Contrôle  
Groupe Aleatec  
60 rue de Melun - 75515 Saint-Augustin  
Tél: 06 75 34 75 80 - @: tristan.marques@groupe-aleatec.com

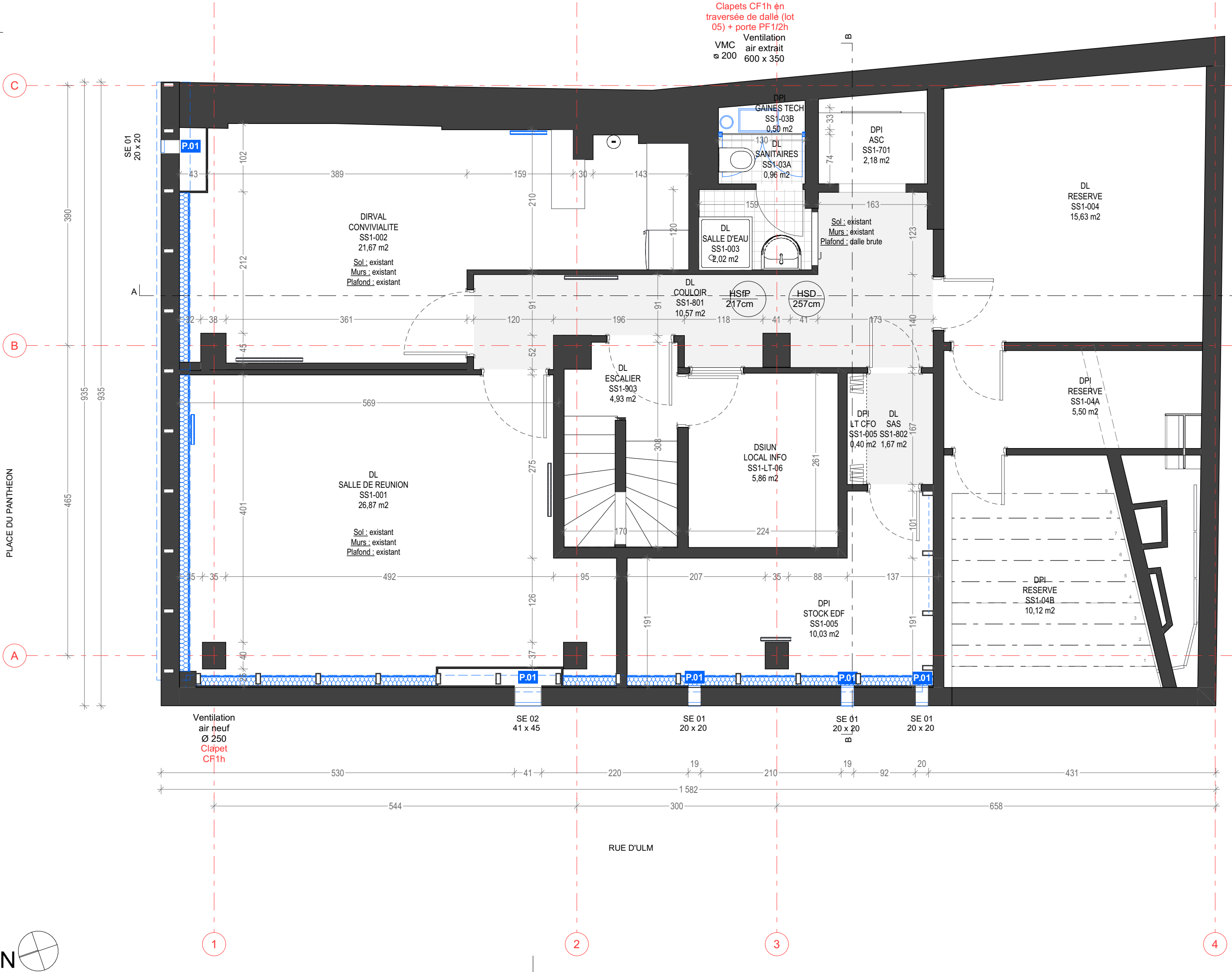


CSPS  
Groupe Aleatec  
60 rue de Melun - 75515 Saint-Augustin  
Tél: 06 03 61 44 25 - @: quentin.henry@groupe-aleatec.com



Date	Indice	Description
15/11/24	Ind A	-
04/06/25	Ind B	Suppression de la CTA en toiture
04/06/25	Ind C	Suppression de la PAC au RDC

PRO - DCE			
PLANS	Echelle :	Date : 08/07/2025	Pièce : 10.00
	Indice : C		
	Format : A3		



LEGENDE : PLAN - PROJET

- En bleu : éléments créés
- P.01

Grille de ventilation et prises d'air en alu. anodisé poli, ensemble neuf
- P.02

Porte d'entrée vitrée en alu. anodisé poli neuve, compris imposte et tierces fixe vitrée
- P.03

Tablette neuve de radiateurs en hêtre LCA 30 mm finition vernis
- P.04

Radiateur existant, ensemble reposé compris raccordement prolongé
- P.05

Tôle de finition neuve en alu. anodisé poli, formant joint creux en angle des façades Panthéon et Ulm, y compris isolation type PSE 50mm + finition intérieur BA13 à peindre.
- P.06

Main courante métallique neuve en alu. anodisé poli
- P.07

Raccord de faux-plafond en BA13 (RDC - R+3) dalle minérale 600 x 600mm (R+4 et R+5) neuf pour reprise soffite existant
- P.08

Raccord de cloison sur cloison rails + placo existant  
Attention : côté Panthéon niveau R+3 = cloison modulaire
- P.09

ITI fibre de bois 140mm R= 3.85 m². K/W + finition plâtre neuve
- P.10

ITI fibre de bois + finition plâtre neuve dans retour tableaux suivant ép. disponible
- P.11

Parément pierre neuf, agrafé sur voile béton yc retour à l'angle des 2 rues du R+1 au R+5, aspect dito existant
- P.12

Sur façade Panthéon et Ulm (niv. RdC), composé de murs-rideaux structure alu. anodisé poli + parties pleines composées de :  
- Finition extérieure en parément pierre ventilé système V-Clip, aspect dito existant,  
- Panneau sandwich 50 mm formant G-C,  
- Finition intérieure panneau alu. thermoalqué.  
Ensemble neuf

P.13

Couvertine métallique neuve, aspect et teinte dito existant

P.14

Châssis de désenfumage sur cage d'escalier neuf, aspect et dimension dito existant

P.15

Garde-corps de sécurité inchangé

P.16

Toit-terrasse inaccessible avec protection gravillonnée sur étanchéité, ensemble inchangé

P.17

Extracleur en toiture

P.18

Reprise joint de dilatation du parément pierre en limite d'intervention

PARIS PANTHEON SORBONNE  
Rénovation des façades du centre ULM

Adresse du projet :  
1 rue d'Ulm  
75005 PARIS

MAITRE D'OUVRAGE

Direction du Patrimoine Immobilier  
12 place du Panthéon, Esc. K4 - 75005 Paris  
Tél: 06 20 58 51 29 - 01 89 68 43 47  
@: gaelle.ricciardi@univ-paris1.fr



MAITRISE D'OEUVRE

Architecte  
lemoal lemoal  
40 rue du Château d'Eau - 75010 Paris  
Tél: 01 42 41 25 72 - @: agence@lemoal-lemoal.com

lemoal lemoal



Fluide, Thermique, Energie, Environnement  
LBE Ingénierie  
101 bis avenue Eugène Delacroix - 91210 Draveil  
Tél: 01 69 48 89 45 - @: accueil@lbei.fr

Bureau de Contrôle  
Groupe Aleatec  
60 rue de Melun - 75515 Saint-Augustin  
Tél: 06 75 34 75 80 - @: tristan.marques@groupe-aleatec.com

Groupe  
AléaTec.

CSPS  
Groupe Aleatec  
60 rue de Melun - 75515 Saint-Augustin  
Tél: 06 03 61 44 25 - @: quentin.henry@groupe-aleatec.com

Groupe  
AléaTec.

Date	Indice	Description
15/11/24	Ind A	-
04/06/25	Ind B	Suppression de la CTA en toiture
04/06/25	Ind C	Suppression de la PAC au RDC

Nota : Les pièces graphiques sont destinées à la définition et la présentation du concept architectural. Elles ne peuvent en aucun cas être considérées comme des documents d'exécution qui restent à la charge des entreprises. Celles-ci sont tenues de vérifier les cotes sur site avant exécution, toute modification du présent projet doit avoir l'approbation de l'architecte et des bureaux d'études concernés.

PRO - DCE			
PROJET - PLAN R-1	Echelle : 1:50	Date :	Pièce :
	Indice : C	08/07/2025	10.01
	Format : A2		



LEGENDE : PLAN - PROJET

- P.01

P.02

P.03

P.04

P.05

P.06

P.07

P.08

P.09

P.10

P.11

P.12
- En bleu : éléments créés

Grille de ventilation et prises d'air en alu. anodisé poli, ensemble neuf

Porte d'entrée vitrée en alu. anodisé poli neuve, compris imposte et tierces fixe vitrée

Tablette neuve de radiateurs en hêtre LCA 30 mm finition vernis

Radiateur existant, ensemble réposé compris raccordement prolongé

Tôle de finition neuve en alu. anodisé poli, formant joint creux en angle des façades Panthéon et Ulm, y compris isolation type PSE 50mm + finition intérieure BA13 à peindre.

Main courante métallique neuve en alu. anodisé poli

Raccord de faux-plafond en BA13 (RDC - R+3) dalle minérale 600 x 600mm (R+4 et R+5) neuf pour reprise soffite existant

Raccord de cloison sur cloison rails + placo existant  
Attention : côté Panthéon niveau R+3 = cloison modulaire

ITI fibre de bois 140mm R= 3.85 m². K/W + finition plâtre neuve

ITI fibre de bois + finition plâtre neuve dans retour tableaux suivant ép. disponible

Parement pierre neuf, agrafé sur voile béton yc retour à l'angle des 2 rues du R+1 au R+5, aspect dito existant

Sur façade Panthéon et Ulm (niv. RdC), composé de murs-rideaux structure alu. anodisé poli + parties pleines composées de :  
- Finition extérieure en parement pierre ventilé système V-Clip, aspect dito existant,  
- Panneau sandwich 50 mm formant G-C,  
- Finition intérieure panneau alu. thermo-laqué.  
Ensemble neuf
- P.13

Couvertine métallique neuve, aspect et teinte dito existant

P.14

Châssis de désenfumage sur cage d'escalier neuf, aspect et dimension dito existant

P.15

Garde-corps de sécurité inchangé

P.16

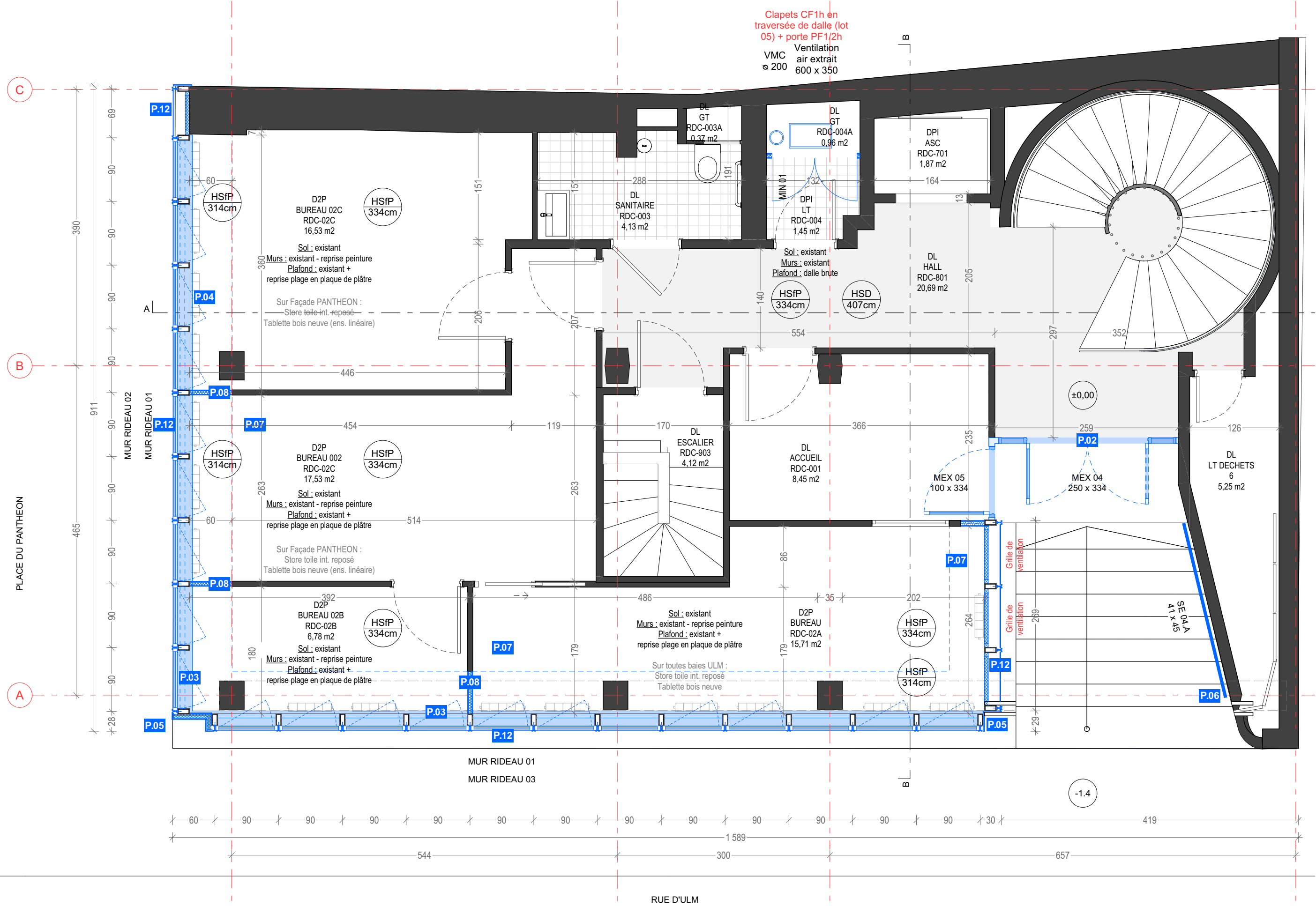
Toit-terrasse inaccessible avec protection gravillonnée sur étanchéité, ensemble inchangé

P.17

Extracleur en toiture

P.18

Reprise joint de dilatation du parement pierre en limite d'intervention



PARIS PANTHEON SORBONNE  
Rénovation des façades du centre ULM  
  
Adresse du projet :  
1 rue d'Ulm  
75005 PARIS

MAITRE D'OUVRAGE

Direction du Patrimoine Immobilier  
12 place du Panthéon, Esc. K4 - 75005 Paris  
Tél: 06 20 58 51 29 - 01 89 68 43 47  
@: gaelle.ricciardi@univ-paris1.fr



MAITRISE D'OEUVRE

Architecte  
lemoal lemoal  
40 rue du Château d'Eau - 75010 Paris  
Tél: 01 42 41 25 72 - @: agence@lemoal-lemoal.com

Fluide, Thermique, Energie, Environnement  
LBE Ingénierie  
101 bis avenue Eugène Delacroix - 91210 Draveil  
Tél: 01 69 48 89 45 - @: accueil@lbei.fr

lemoal lemoal



Bureau de Contrôle  
Groupe Aleatec  
60 rue de Melun - 75515 Saint-Augustin  
Tél: 06 75 34 75 80 - @: tristan.marques@groupe-aleatec.com

CSPS  
Groupe Aleatec  
60 rue de Melun - 75515 Saint-Augustin  
Tél: 06 03 61 44 25 - @: quentin.henry@groupe-aleatec.com

Groupe AléaTec.

Groupe AléaTec.

Date	Indice	Description
15/11/24	Ind A	-
04/06/25	Ind B	Suppression de la CTA en toiture
04/06/25	Ind C	Suppression de la PAC au RDC

Nota : Les pièces graphiques sont destinées à la définition et la présentation du concept architectural. Elles ne peuvent en aucun cas être considérées comme des documents d'exécution qui restent à la charge des entreprises. Celles-ci sont tenues de vérifier les cotes sur site avant exécution, toute modification du présent projet doit avoir l'approbation de l'architecte et des bureaux d'études concernés.

PRO - DCE			
PROJET - PLAN RDC	Echelle : 1:50	Date : 08/07/2025	Pièce : 10.02
	Indice : C		
	Format : A2		





LEGENDE : PLAN - PROJET

- P.01

P.02

P.03

P.04

P.05

P.06

P.07

P.08

P.09

P.10

P.11

P.12
- En bleu : éléments créés

Grille de ventilation et prises d'air en alu. anodisé poli, ensemble neuf

Porte d'entrée vitrée en alu. anodisé poli neuve, compris imposte et tierces fixe vitrée

Tablette neuve de radiateurs en hêtre LCA 30 mm finition vernis

Radiateur existant, ensemble reposé compris raccordement prolongé

Tôle de finition neuve en alu. anodisé poli, formant joint creux en angle des façades Panthéon et ULM, y compris isolation type PSE 50mm + finition intérieur BA13 à peindre.

Main courante métallique neuve en alu. anodisé poli

Raccord de faux-plafond en BA13 (RDC - R+3) dalle minérale 600 x 600mm (R+4 et R+5) neuf pour reprise soffite existant

Raccord de cloison sur cloison rails + placo existant  
Attention : côté Panthéon niveau R+3 = cloison modulaire

ITI fibre de bois 140mm R= 3.85 m². K/W + finition plâtre neuve

ITI fibre de bois + finition plâtre neuve dans retour tableaux suivant ép. disponible

Parement pierre neuf, agrafé sur voile béton yc retour à l'angle des 2 rues du R+1 au R+5, aspect dito existant

Sur façade Panthéon et ULM (niv. RdC), composé de murs-rideaux structure alu. anodisé poli + parties pleines composées de :  
- Finition extérieure en parement pierre ventilé système V-Clip, aspect dito existant,  
- Panneau sandwich 50 mm formant G-C,  
- Finition intérieure panneau alu. thermoalqué.  
Ensemble neuf
- P.13

P.14

P.15

P.16

P.17

P.18
- Couvertine métallique neuve, aspect et teinte dito existant

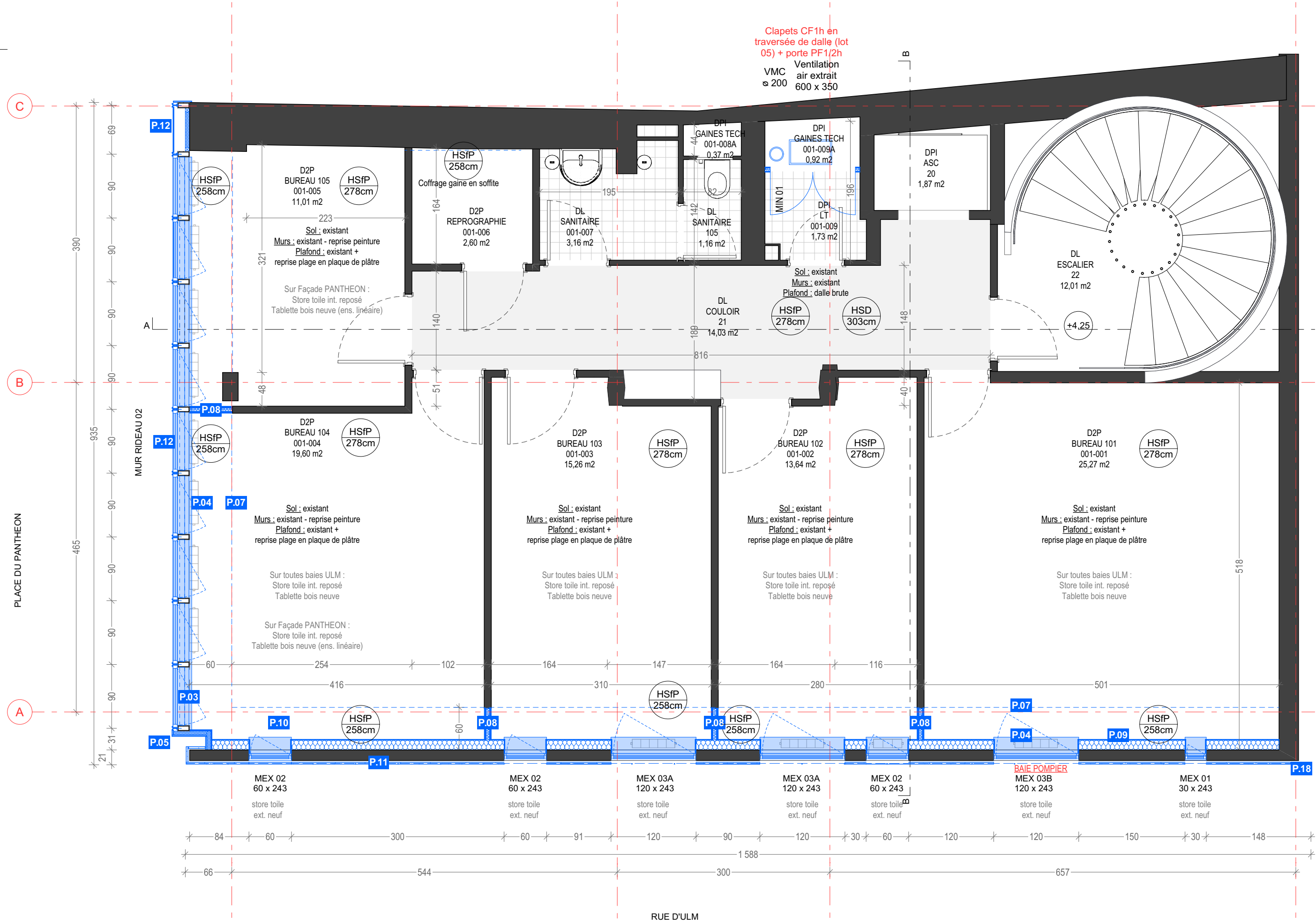
Châssis de désenfumage sur cage d'escalier neuf, aspect et dimension dito existant

Garde-corps de sécurité inchangé

Toit-terrasse inaccessible avec protection gravillonnée sur étanchéité, ensemble inchangé

Extracleur en toiture

Reprise joint de dilatation du parement pierre en limite d'intervention



PARIS PANTHEON SORBONNE  
Rénovation des façades du centre ULM  
  
Adresse du projet :  
1 rue d'Ulm  
75005 PARIS

MAITRE D'OUVRAGE

Direction du Patrimoine Immobilier  
12 place du Panthéon, Esc. K4 - 75005 Paris  
Tél: 06 20 58 51 29 - 01 89 68 43 47  
@: gaelle.ricciardi@univ-paris1.fr



MAITRISE D'OEUVRE

Architecte  
lemoal lemoal  
40 rue du Château d'Eau - 75010 Paris  
Tél: 01 42 41 25 72 - @: agence@lemoal-lemoal.com  
  
Fluide, Thermique, Energie, Environnement  
LBE Ingénierie  
101 bis avenue Eugène Delacroix - 91210 Draveil  
Tél: 01 69 48 89 45 - @: accueil@lbei.fr



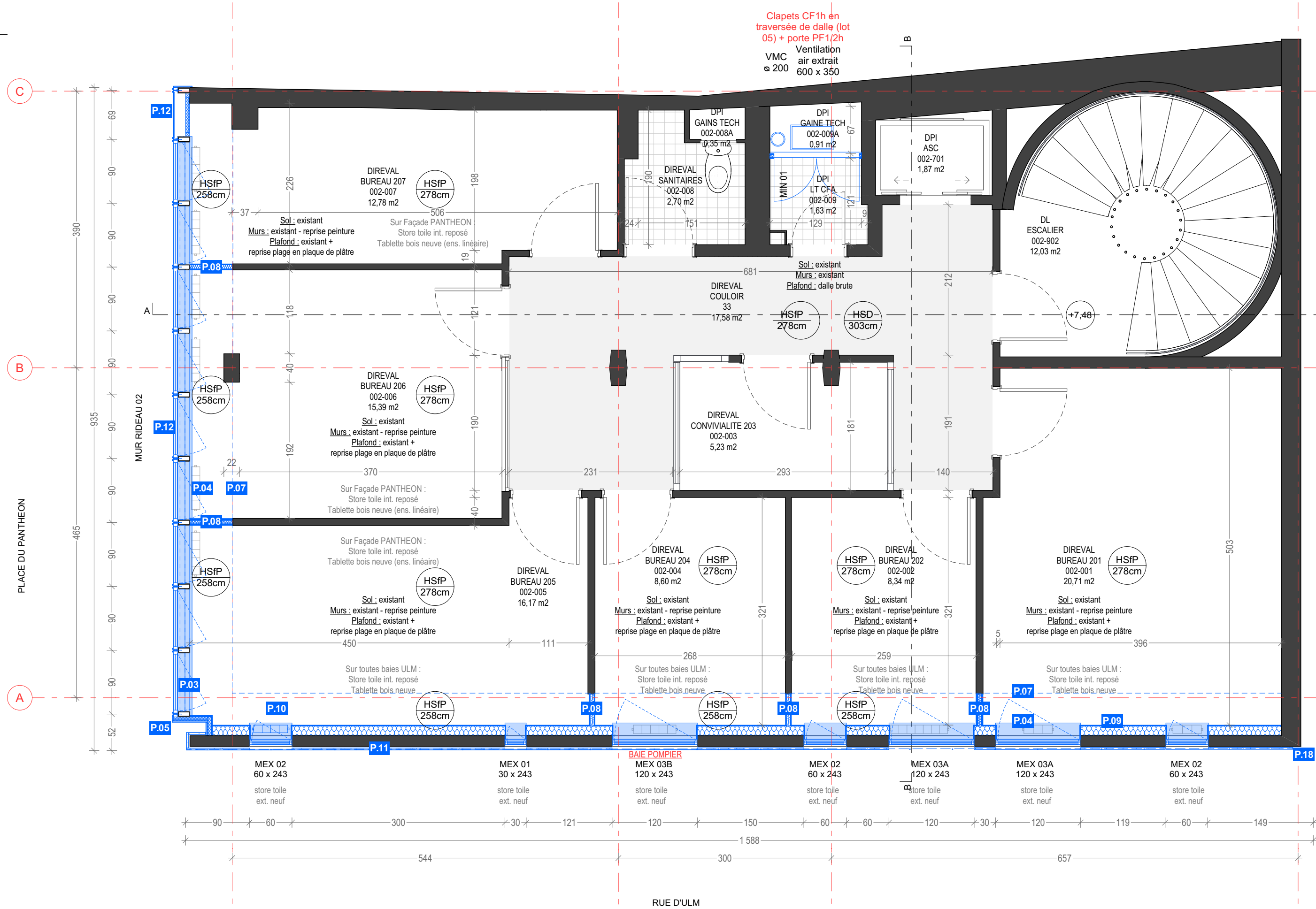
Bureau de Contrôle  
Groupe Aleatec  
60 rue de Melun - 75515 Saint-Augustin  
Tél: 06 75 34 75 80 - @: tristan.marques@groupe-aleatec.com  
  
CSPS  
Groupe Aleatec  
60 rue de Melun - 75515 Saint-Augustin  
Tél: 06 03 61 44 25 - @: quentin.henry@groupe-aleatec.com



Date	Indice	Description
15/11/24	Ind A	-
04/06/25	Ind B	Suppression de la CTA en toiture
04/06/25	Ind C	Suppression de la PAC au RDC

Nota : Les pièces graphiques sont destinées à la définition et la présentation du concept architectural. Elles ne peuvent en aucun cas être considérées comme des documents d'exécution qui restent à la charge des entreprises. Celles-ci sont tenues de vérifier les cotes sur site avant exécution, toute modification du présent projet doit avoir l'approbation de l'architecte et des bureaux d'études concernés.

PRO - DCE			
PROJET - PLAN R+1	Echelle : 1:50	Date : 08/07/2025	Pièce : 10.03
	Indice : C		
	Format : A2		



LEGENDE : PLAN - PROJET

- P.01** Grille de ventilation et prises d'air en alu. anodisé poli, ensemble neuf

**P.02** Porte d'entrée vitrée en alu. anodisé poli neuve, compris imposte et tierces fixe vitrée

**P.03** Tablette neuve de radiateurs en hêtre LCA 30 mm finition vernis

**P.04** Radiateur existant, ensemble reposé compris raccordement prolongé

**P.05** Tôle de finition neuve en alu. anodisé poli, formant joint creux en angle des façades Panthéon et Ulm, y compris isolation type PSE 50mm + finition intérieur BA13 à peindre.

**P.06** Main courante métallique neuve en alu. anodisé poli

**P.07** Raccord de faux-plafond en BA13 (RDC - R+3) dalle minérale 600 x 600mm (R+4 et R+5) neuf pour reprise soffite existant

**P.08** Raccord de cloison sur cloison rails + placo existant  
Attention : côté Panthéon niveau R+3 = cloison modulaire

**P.09** ITI fibre de bois 140mm R= 3.85 m². K/W + finition plâtre neuve

**P.10** ITI fibre de bois + finition plâtre neuve dans retour tableaux suivant ép. disponible

**P.11** Parement pierre neuf, agrafé sur voile béton yc retour à l'angle des 2 rues du R+1 au R+5, aspect dito existant

**P.12** Sur façade Panthéon et Ulm (niv. RdC), composé de murs-rideaux structure alu. anodisé poli + parties pleines composées de :  
- Finition extérieure en parement pierre ventilé système V-Clip, aspect dito existant,  
- Panneau sandwich 50 mm formant G-C,  
- Finition intérieure panneau alu. thermoalqué.  
Ensemble neuf
- P.13** Couverture métallique neuve, aspect et teinte dito existant

**P.14** Châssis de désenfumage sur cage d'escalier neuf, aspect et dimension dito existant

**P.15** Garde-corps de sécurité inchangé

**P.16** Toit-terrasse inaccessible avec protection gravillonnée sur étanchéité, ensemble inchangé

**P.17** Extracleur en toiture

**P.18** Reprise joint de dilatation du parement pierre en limite d'intervention



PARIS PANTHEON SORBONNE  
Rénovation des façades du centre ULM

Adresse du projet :  
1 rue d'Ulm  
75005 PARIS

MAITRE D'OUVRAGE

Direction du Patrimoine Immobilier  
12 place du Panthéon, Esc. K4 - 75005 Paris  
Tél: 06 20 58 51 29 - 01 89 68 43 47  
@: gaelle.ricciardi@univ-paris1.fr



MAITRISE D'OEUVRE

Architecte  
lemoal lemoal  
40 rue du Château d'Eau - 75010 Paris  
Tél: 01 42 41 25 72 - @: agence@lemoal-lemoal.com

lemoal lemoal



Fluide, Thermique, Energie, Environnement  
LBE Ingénierie  
101 bis avenue Eugène Delacroix - 91210 Draveil  
Tél: 01 69 48 89 45 - @: accueil@lbei.fr

Bureau de Contrôle  
Groupe Aleatec  
60 rue de Melun - 75515 Saint-Augustin  
Tél: 06 75 34 75 80 - @: tristan.marques@groupe-aleatec.com



CSPS  
Groupe Aleatec  
60 rue de Melun - 75515 Saint-Augustin  
Tél: 06 03 61 44 25 - @: quentin.henry@groupe-aleatec.com

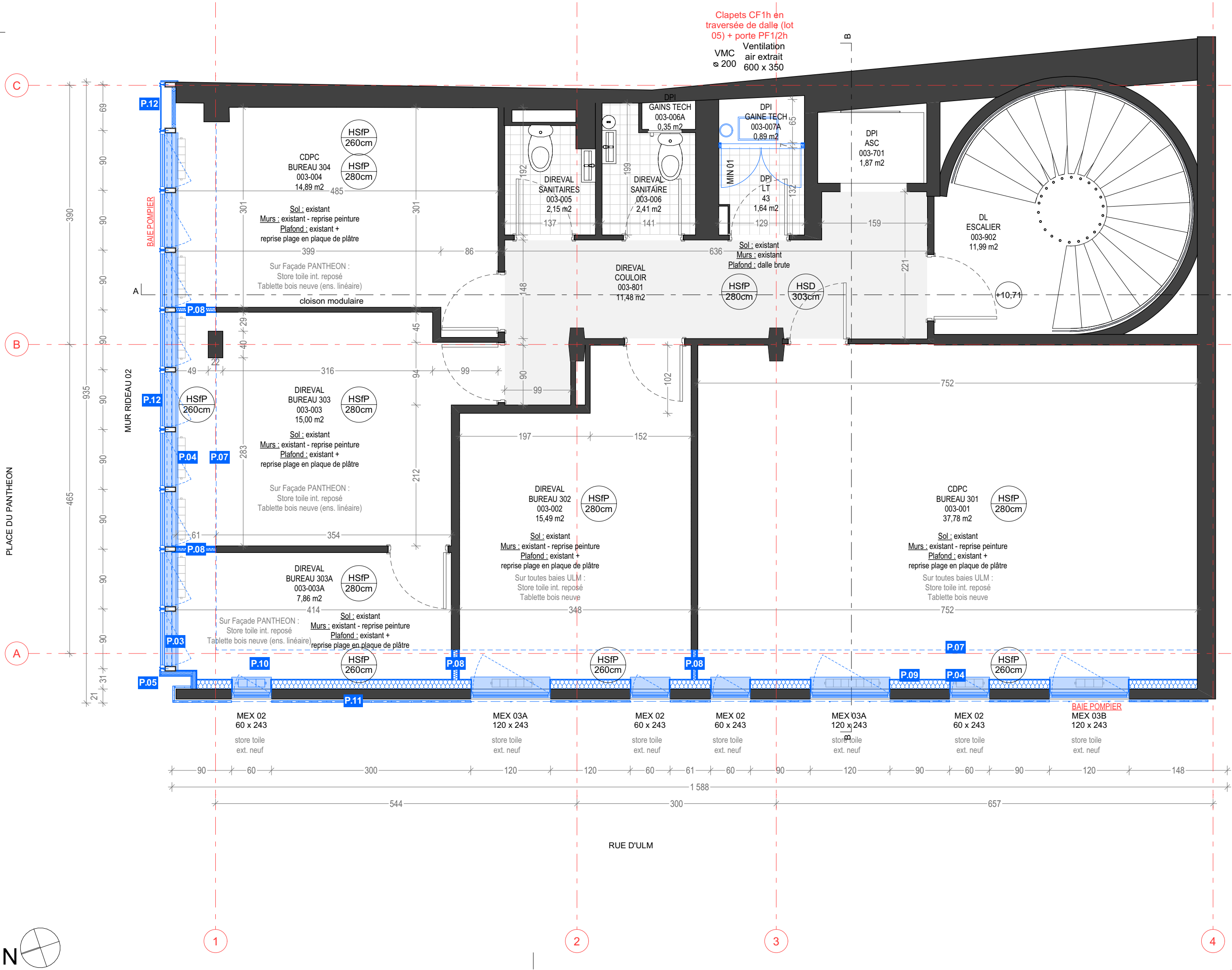


Date	Indice	Description
15/11/24	Ind A	-
04/06/25	Ind B	Suppression de la CTA en toiture
04/06/25	Ind C	Suppression de la PAC au RDC

Nota : Les pièces graphiques sont destinées à la définition et la présentation du concept architectural. Elles ne peuvent en aucun cas être considérées comme des documents d'exécution qui restent à la charge des entreprises. Celles-ci sont tenues de vérifier les cotes sur site avant exécution, toute modification du présent projet doit avoir l'approbation de l'architecte et des bureaux d'études concernés.

PRO - DCE			
PROJET - PLAN R+2	Echelle : 1:50	Date :	Pièce :
	Indice : C	08/07/2025	10.04
	Format : A2		





LEGENDE : PLAN - PROJET

- P.01** Grille de ventilation et prises d'air en alu. anodisé poli, ensemble neuf

**P.02** Porte d'entrée vitrée en alu. anodisé poli neuve, compris imposte et tierces fixe vitrée

**P.03** Tablette neuve de radiateurs en hêtre LCA 30 mm finition vernis

**P.04** Radiateur existant, ensemble reposé compris raccordement prolongé

**P.05** Tôle de finition neuve en alu. anodisé poli, formant joint creux en angle des façades Panthéon et Ulm, y compris isolation type PSE 50mm + finition intérieur BA13 à peindre.

**P.06** Main courante métallique neuve en alu. anodisé poli

**P.07** Raccord de faux-plafond en BA13 (RDC - R+3) dalle minérale 600 x 600mm (R+4 et R+5) neuf pour reprise soffite existant

**P.08** Raccord de cloison sur cloison rails + placo existant  
Attention : côté Panthéon niveau R+3 = cloison modulaire

**P.09** ITI fibre de bois 140mm R= 3.85 m². K/W + finition plâtre neuve

**P.10** ITI fibre de bois + finition plâtre neuve dans retour tableaux suivant ép. disponible

**P.11** Parement pierre neuf, agrafé sur voile béton yc retour à l'angle des 2 rues du R+1 au R+5, aspect dito existant

**P.12** Sur façade Panthéon et Ulm (niv. RdC), composé de murs-rideaux structure alu. anodisé poli + parties pleines composées de :  
- Finition extérieure en parement pierre ventilé système V-Clip, aspect dito existant,  
- Panneau sandwich 50 mm formant G-C,  
- Finition intérieure panneau alu. thermoalqué.  
Ensemble neuf
- P.13** Couverture métallique neuve, aspect et teinte dito existant

**P.14** Châssis de désenfumage sur cage d'escalier neuf, aspect et dimension dito existant

**P.15** Garde-corps de sécurité inchangé

**P.16** Toit-terrasse inaccessible avec protection gravillonnée sur étanchéité, ensemble inchangé

**P.17** Extracleur en toiture

**P.18** Reprise joint de dilatation du parement pierre en limite d'intervention



PARIS PANTHEON SORBONNE  
Rénovation des façades du centre ULM

Adresse du projet :  
1 rue d'Ulm  
75005 PARIS

MAITRE D'OUVRAGE

Direction du Patrimoine Immobilier  
12 place du Panthéon, Esc. K4 - 75005 Paris  
Tél: 06 20 58 51 29 - 01 89 68 43 47  
@: gaelle.ricciardi@univ-paris1.fr



MAITRISE D'OEUVRE

**Architecte** lemoal lemoal  
40 rue du Château d'Eau - 75010 Paris  
Tél: 01 42 41 25 72 - @: agence@lemoal-lemoal.com

**Fluide, Thermique, Energie, Environnement** LBE Ingénierie  
101 bis avenue Eugène Delacroix - 91210 Draveil  
Tél: 01 69 48 89 45 - @: accueil@lbei.fr



**Bureau de Contrôle** Groupe Aleatec  
60 rue de Melun - 75515 Saint-Augustin  
Tél: 06 75 34 75 80 - @: tristan.marques@groupe-aleatec.com

**CSPS** Groupe Aleatec  
60 rue de Melun - 75515 Saint-Augustin  
Tél: 06 03 61 44 25 - @: quentin.henry@groupe-aleatec.com



Date	Indice	Description
15/11/24	Ind A	-
04/06/25	Ind B	Suppression de la CTA en toiture
04/06/25	Ind C	Suppression de la PAC au RDC

Nota : Les pièces graphiques sont destinées à la définition et la présentation du concept architectural. Elles ne peuvent en aucun cas être considérées comme des documents d'exécution qui restent à la charge des entreprises. Celles-ci sont tenues de vérifier les cotes sur site avant exécution, toute modification du présent projet doit avoir l'approbation de l'architecte et des bureaux d'études concernés.

PRO - DCE			
PROJET - PLAN R+3	Echelle : 1:50	Date :	Pièce :
	Indice : C	08/07/2025	10.05
	Format : A2		

LEGENDE : PLAN - PROJET

- En bleu : éléments créés
- P.01

Grille de ventilation et prises d'air en alu. anodisé poli, ensemble neuf
- P.02

Porte d'entrée vitrée en alu. anodisé poli neuve, compris imposte et tierces fixe vitrée
- P.03

Tablette neuve de radiateurs en hêtre LCA 30 mm finition vernis
- P.04

Radiateur existant, ensemble reposé compris raccordement prolongé
- P.05

Tôle de finition neuve en alu. anodisé poli, formant joint creux en angle des façades Panthéon et Ulm, y compris isolation type PSE 50mm + finition intérieur BA13 à peindre.
- P.06

Main courante métallique neuve en alu. anodisé poli
- P.07

Raccord de faux-plafond en BA13 (RDC - R+3) dalle minérale 600 x 600mm (R+4 et R+5) neuf pour reprise soffite existant
- P.08

Raccord de cloison sur cloison rails + placo existant  
Attention : côté Panthéon niveau R+3 = cloison modulaire
- P.09

ITI fibre de bois 140mm R= 3.85 m². K/W + finition plâtre neuve
- P.10

ITI fibre de bois + finition plâtre neuve dans retour tableaux suivant ép. disponible
- P.11

Parement pierre neuf, agrafé sur voile béton yc retour à l'angle des 2 rues du R+1 au R+5, aspect dito existant
- P.12

Sur façade Panthéon et Ulm (niv. RdC), composé de murs-rideaux structure alu. anodisé poli + parties pleines composées de :  
- Finition extérieure en parement pierre ventilé système V-Clip, aspect dito existant,  
- Panneau sandwich 50 mm formant G-C,  
- Finition intérieure panneau alu. thermoalqué.  
Ensemble neuf

P.13

Couvertine métallique neuve, aspect et teinte dito existant

P.14

Châssis de désenfumage sur cage d'escalier neuf, aspect et dimension dito existant

P.15

Garde-corps de sécurité inchangé

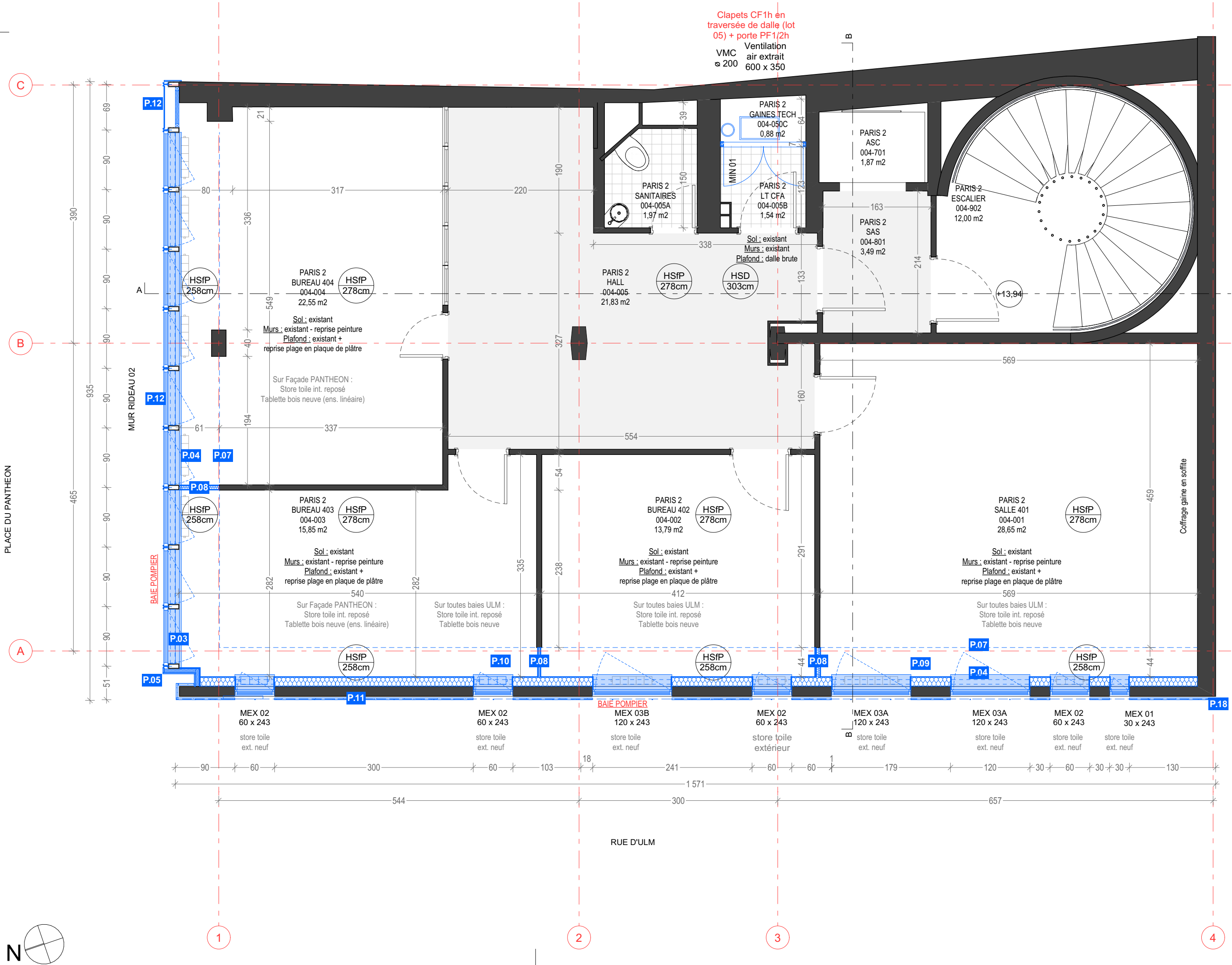
P.16

Toit-terrasse inaccessible avec protection gravillonnée sur étanchéité, ensemble inchangé

P.17

Extracleur en toiture

P.18

Reprise joint de dilatation du parement pierre en limite d'intervention

PARIS PANTHEON SORBONNE  
Rénovation des façades du centre ULM

Adresse du projet :  
1 rue d'Ulm  
75005 PARIS

MAITRE D'OUVRAGE

Direction du Patrimoine Immobilier  
12 place du Panthéon, Esc. K4 - 75005 Paris  
Tél: 06 20 58 51 29 - 01 89 68 43 47  
@: gaelle.ricciardi@univ-paris1.fr



MAITRISE D'OEUVRE

Architecte  
lemoal lemoal  
40 rue du Château d'Eau - 75010 Paris  
Tél: 01 42 41 25 72 - @: agence@lemoal-lemoal.com

lemoal lemoal



Fluide, Thermique, Energie, Environnement  
LBE Ingénierie  
101 bis avenue Eugène Delacroix - 91210 Draveil  
Tél: 01 69 48 89 45 - @: accueil@lbei.fr

Bureau de Contrôle  
Groupe Aleatec  
60 rue de Melun - 75515 Saint-Augustin  
Tél: 06 75 34 75 80 - @: tristan.marques@groupe-aleatec.com



CSPS  
Groupe Aleatec  
60 rue de Melun - 75515 Saint-Augustin  
Tél: 06 03 61 44 25 - @: quentin.henry@groupe-aleatec.com



Date	Indice	Description
15/11/24	Ind A	-
04/06/25	Ind B	Suppression de la CTA en toiture
04/06/25	Ind C	Suppression de la PAC au RDC

Nota : Les pièces graphiques sont destinées à la définition et la présentation du concept architectural. Elles ne peuvent en aucun cas être considérées comme des documents d'exécution qui restent à la charge des entreprises. Celles-ci sont tenues de vérifier les cotes sur site avant exécution, toute modification du présent projet doit avoir l'approbation de l'architecte et des bureaux d'études concernés.

PRO - DCE			
PROJET - PLAN R+4	Echelle : 1:50	Date :	Pièce :
	Indice : C	08/07/2025	10.06
	Format : A2		



	En bleu : éléments créés	P.13	Couverture métallique neuve, aspect et teinte dito existant
P.01	Grille de ventilation et prises d'air en alu. anodisé poli, ensemble neuf	P.14	Châssis de désenfumage sur cage d'escalier neuf, aspect et dimension dito existant
P.02	Porte d'entrée vitrée en alu. anodisé poli neuve, compris imposte et tierces fixe vitrée	P.15	Garde-corps de sécurité inchangé
P.03	Tablette neuve de radiateurs en hêtre LCA 30 mm finition vernis	P.16	Toit-terrasse inaccessible avec protection gravillonnée sur étanchéité, ensemble inchangé
P.04	Radiateur existant, ensemble reposé compris raccordement prolongé	P.17	Extracteur en toiture
P.05	Tôle de finition neuve en alu. anodisé poli, formant joint creux en angle des façades Panthéon et Ulm, y compris isolation type PSE 50mm + finition intérieur BA13 à peindre.	P.18	Reprise joint de dilatation du parement pierre en limite d'intervention
P.06	Main courante métallique neuve en alu. anodisé poli		
P.07	Raccord de faux-plafond en BA13 (RDC - R+3) dalle minérale 600 x 600mm (R+4 et R+5) neuf pour reprise soffite existant		
P.08	Raccord de cloison sur cloison rails + placo existant Attention : côté Panthéon niveau R+3 = cloison modulaire		
P.09	ITI fibre de bois 140mm R= 3.85 m². K/W + finition plâtre neuve		
P.10	ITI fibre de bois + finition plâtre neuve dans retour tableaux suivant ép. disponible		
P.11	Parement pierre neuf, agrafé sur voile béton yc retour à l'angle des 2 rues du R+1 au R+5, aspect dito existant		
P.12	Sur façade Panthéon et Ulm (niv. RdC), composé de murs-rideaux structure alu. anodisé poli + parties pleines composées de : - Finition extérieure en parement pierre ventilé système V-Clip, aspect dito existant, - Panneau sandwich 50 mm formant G-C, - Finition intérieure panneau alu. thermolaqué. Ensemble neuf		



Adresse du projet :  
1 rue d'Ulm  
75005 PARIS

Direction du Patrimoine Immobilier  
12 place du Panthéon, Esc. K4 - 75005 Paris  
Tél: 06 20 58 51 29 - 01 89 68 43 47  
@: gaelle.ricciardi@univ-paris1.fr



Architecte	<b>lemoal lemoal</b> 40 rue du Château d'Eau - 75010 Paris Tél. 01 42 41 25 72 - @: <a href="mailto:agence@lemoal-lemoal.com">agence@lemoal-lemoal.com</a>
Fluide, Thermique, Energie, Environnement	<b>LBE Ingénierie</b> 101 bis avenue Eugène Delacroix - 91210 Draveil Tél. 01 69 48 89 45 - @: <a href="mailto:accueil@lbei.fr">accueil@lbei.fr</a>



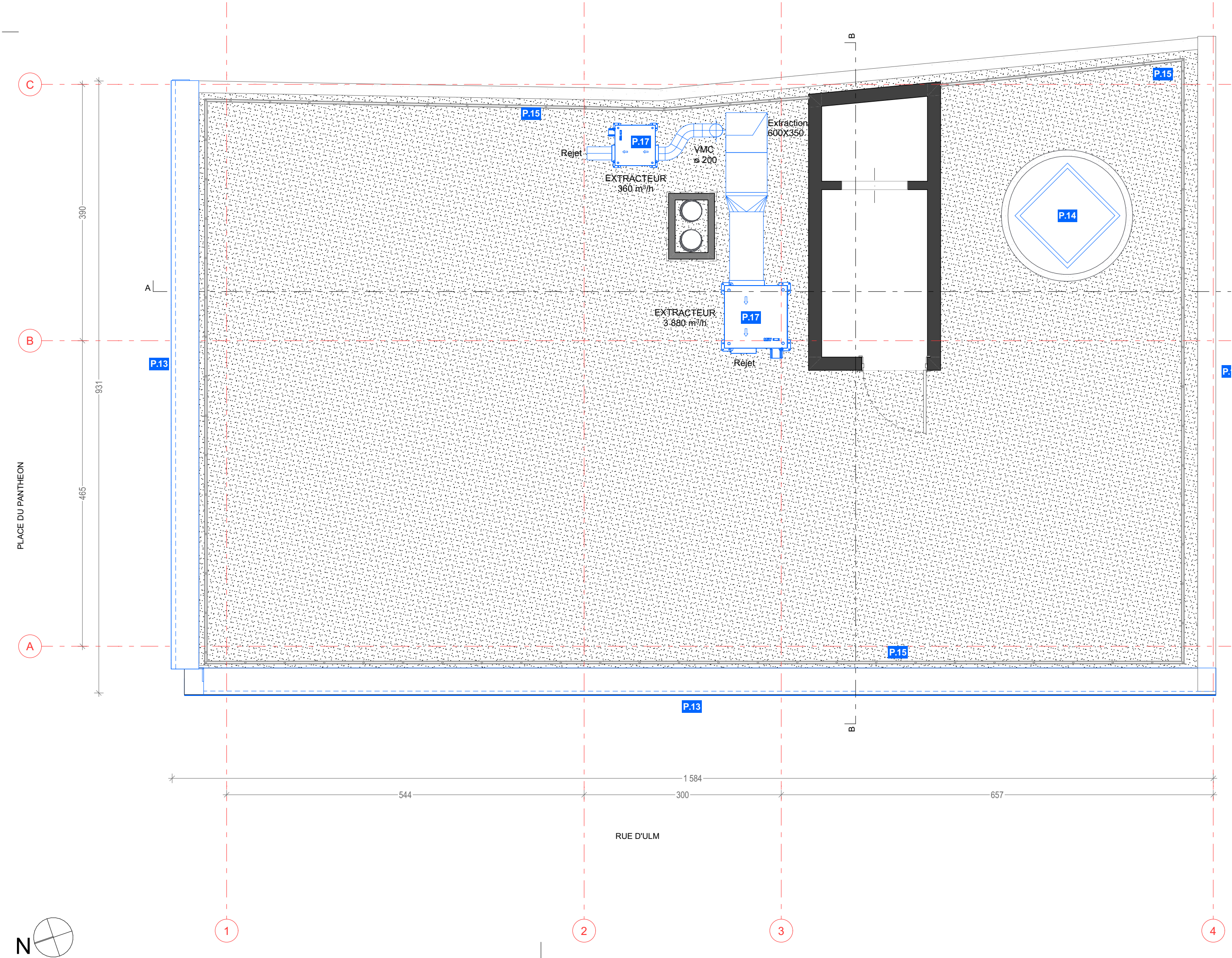
Groupe  
**Aléa**Tec.

Date	Indice	Description
15/11/24	Ind A	-
04/06/25	Ind B	Suppression de la CTA en toiture
04/06/25	Ind C	Suppression de la PAC au RDC

Nota : Les pièces graphiques sont destinées à la définition et la présentation du concept architectural. Elles ne peuvent en aucun cas être considérées comme des documents d'exécution qui restent à la charge des entreprises. Celles-ci sont tenues de vérifier les cotes sur site avant exécution, toute modification du présent projet doit avoir l'approbation de l'architecte et des bureaux d'études concernés.

PRO - DCE			
PROJET - PLAN R+5	Echelle : 1:50	Date : 08/07/2025	Pièce : 10.07
	Indice : C		
	Format : A2		





LEGENDE : PLAN - PROJET

- En bleu : éléments créés

P.01Grille de ventilation et prises d'air en alu. anodisé poli, ensemble neuf

P.02Porte d'entrée vitrée en alu. anodisé poli neuve, compris imposte et tierces fixe vitrée

P.03Tablette neuve de radiateurs en hêtre LCA 30 mm finition vernis

P.04Radiateur existant, ensemble reposé compris raccordement prolongé

P.05Tôle de finition neuve en alu. anodisé poli, formant joint creux en angle des façades Panthéon et Ulm, y compris isolation type PSE 50mm + finition intérieure BA13 à peindre.

P.06Main courante métallique neuve en alu. anodisé poli

P.07Raccord de faux-plafond en BA13 (RDC - R+3) dalle minérale 600 x 600mm (R+4 et R+5) neuf pour reprise soffite existant

P.08Raccord de cloison sur cloison rails + placo existant  
Attention : côté Panthéon niveau R+3 = cloison modulaire

P.09ITI fibre de bois 140mm R= 3.85 m². K/W + finition plâtre neuve

P.10ITI fibre de bois + finition plâtre neuve dans retour tableaux suivant ép. disponible

P.11Parement pierre neuf, agrafé sur voile béton yc retour à l'angle des 2 rues du R+1 au R+5, aspect dito existant

P.12Sur façade Panthéon et Ulm (niv. RdC), composé de murs-rideaux structure alu. anodisé poli + parties pleines composées de :  
- Finition extérieure en parement pierre ventilé système V-Clip, aspect dito existant,  
- Panneau sandwich 50 mm formant G-C,  
- Finition intérieure panneau alu. thermoalqué.  
Ensemble neuf
- P.13Couvertine métallique neuve, aspect et teinte dito existant

P.14Châssis de désenfumage sur cage d'escalier neuf, aspect et dimension dito existant

P.15Garde-corps de sécurité inchangé

P.16Toit-terrasse inaccessible avec protection gravillonnée sur étanchéité, ensemble inchangé

P.17Extracleur en toiture

P.18Reprise joint de dilatation du parement pierre en limite d'intervention



PARIS PANTHEON SORBONNE  
Rénovation des façades du centre ULM

Adresse du projet :  
1 rue d'Ulm  
75005 PARIS

MAITRE D'OUVRAGE

Direction du Patrimoine Immobilier  
12 place du Panthéon, Esc. K4 - 75005 Paris  
Tél: 06 20 58 51 29 - 01 89 68 43 47  
@: gaelle.ricciardi@univ-paris1.fr



MAITRISE D'OEUVRE

Architecte  
lemoal lemoal  
40 rue du Château d'Eau - 75010 Paris  
Tél: 01 42 41 25 72 - @: agence@lemoal-lemoal.com

lemoal lemoal



Fluide, Thermique, Energie, Environnement  
LBE Ingénierie  
101 bis avenue Eugène Delacroix - 91210 Draveil  
Tél: 01 69 48 89 45 - @: accueil@lbei.fr

Bureau de Contrôle  
Groupe Aleatec  
60 rue de Melun - 75515 Saint-Augustin  
Tél: 06 75 34 75 80 - @: tristan.marques@groupe-aleatec.com

Groupe  
AléaTec.

CSPS  
Groupe Aleatec  
60 rue de Melun - 75515 Saint-Augustin  
Tél: 06 03 61 44 25 - @: quentin.henry@groupe-aleatec.com

Groupe  
AléaTec.

Date	Indice	Description
15/11/24	Ind A	-
04/06/25	Ind B	Suppression de la CTA en toiture
04/06/25	Ind C	Suppression de la PAC au RDC

Nota : Les pièces graphiques sont destinées à la définition et la présentation du concept architectural. Elles ne peuvent en aucun cas être considérées comme des documents d'exécution qui restent à la charge des entreprises. Celles-ci sont tenues de vérifier les cotes sur site avant exécution, toute modification du présent projet doit avoir l'approbation de l'architecte et des bureaux d'études concernés.

PRO - DCE			
PROJET - PLAN TOITURE	Echelle : 1:50	Date :	Pièce :
	Indice : C	08/07/2025	10.08
	Format : A2		